



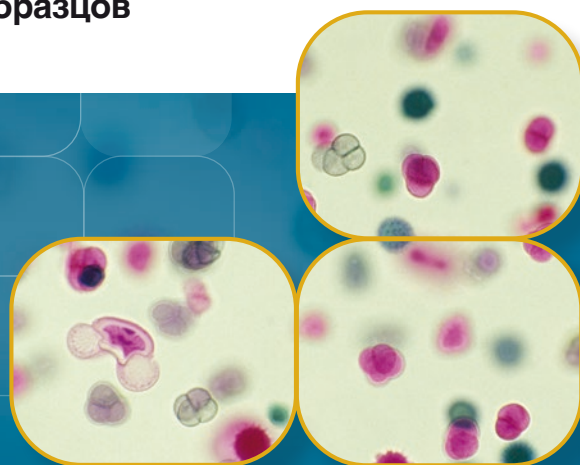
Модель ACB-4E

Ширина 1,2 и 1,8 м (4' и 6').

На рисунке с опциональной подставкой.

OptiMAIR™

Ламинарные боксы с вертикальным потоком воздуха
Самые тихие и безопасные для защиты Ваших образцов



Особенности:

- Раздвижная створка окна с эргономичной ручкой
- ULPA фильтр (рабочая зона 3 класса ISO)
- Контроллер Sentinel™ Silver
- Центрифужный двигатель ebm-papst®, сделанный в Германии
- Антимикробное порошковое покрытие Isocide™
- Стабильный поток воздуха с самокомпенсацией

ESCO
SCIENTIFIC

Ламинарные боксы с вертикальным потоком воздуха OptiMair™

Обеспечивают надежную защиту образцов и рабочего процесса благодаря постоянному проходу чистого ламинарного потока воздуха через рабочую зону.



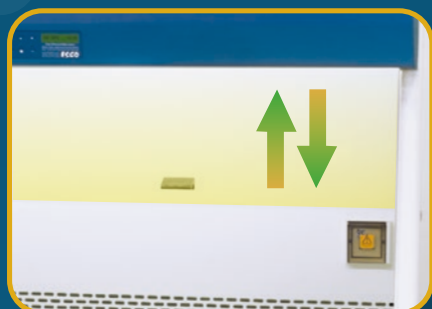
Двигатель вентилятора с высокой производительностью

- Двигатель вентилятора *ebm-papst®* с постоянной смазкой, изготовлен в Германии.
- Обеспечивает плавную, тихую работу без вибраций.
- Компактная конструкция с полностью интегрированной сборкой оптимизирует охлаждение двигателя.



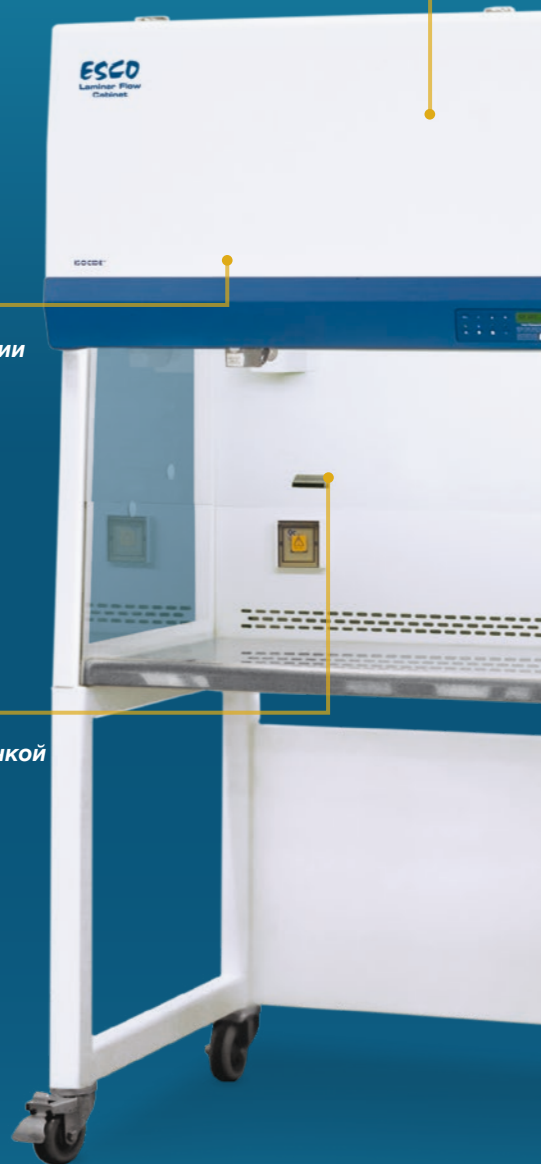
ULPA фильтр

- 10-кратная эффективность фильтрации с 3 классом чистоты ISO в отличие от общепринятого 5 класса
- >99,999% эффективность при размере частиц от 0,1 до 0,2 мкм



Раздвижное окно

- Раздвижное окно с эргономичной ручкой
- Закаленное стекло с УФ защитой



Стандарты чистоты воздуха
(ISO 14644-1, количество частиц / м³)

Размер частиц (мкм)	Класс чистоты					
	Класс 1	Класс 2	Класс 3	Класс 4	Класс 5	Класс 6
0.1	10	100	1000	10000	100000	1000000
0.2	2	24	237	2370	23700	237000
0.3	-	10	102	1020	10200	102000
0.5	-	4	35	352	3520	35200
1.0	-	-	8	83	835	8320
5.0	-	-	-	-	29	293

Превосходная чистота воздуха

Все боксы *Esco* с ламинарным потоком и *ULPA* фильтром обеспечивают чистоту воздуха 3 класса ISO в рабочей зоне в соответствии с ISO 14644.1, что значительно чище, чем обычный 5 класс ISO в боксах, предлагаемых конкурентами.

	Производительность бокса	Качество воздуха	Фильтрация	Электробезопасность
Соответствующие стандарты	IEST-RP-CC002.2, весь мир	ISO 14644.1, Class 3, весь мир AS 1386 Class 1.5, Австралия JIS B9920, Class 3, Япония	EN-1822 (H14), Европа IEST-RP-CC001.3, весь мир IEST-RP-CC007, весь мир IEST-RP-CC034.1, весь мир	IEC61010-1, весь мир EN 61010-1, Европа UL61010-1, США CAN/CSA-22.2, No.61010-1

Микропроцессорный контроллер Sentinel™ Silver

- Управляет всеми функциями и рабочими параметрами бокса с помощью большого монитора.
- Расположен по центру и наклонен вниз для легкого доступа и хорошего обзора.



Слоты AutoPurge™

- Устраняют турбулентность воздуха и образование возможных мертвых зон в рабочей зоне, обеспечивая большую стабильность воздушного потока.



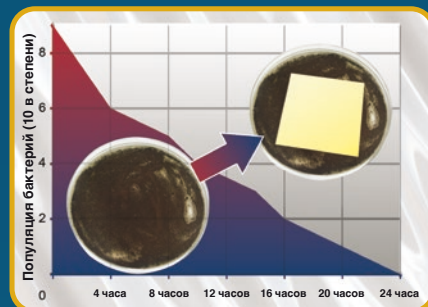
Рабочая поверхность

- Приподнятый передний край предотвращает случайное пролитие жидкости.



Антимикробное порошковое покрытие Isocide™

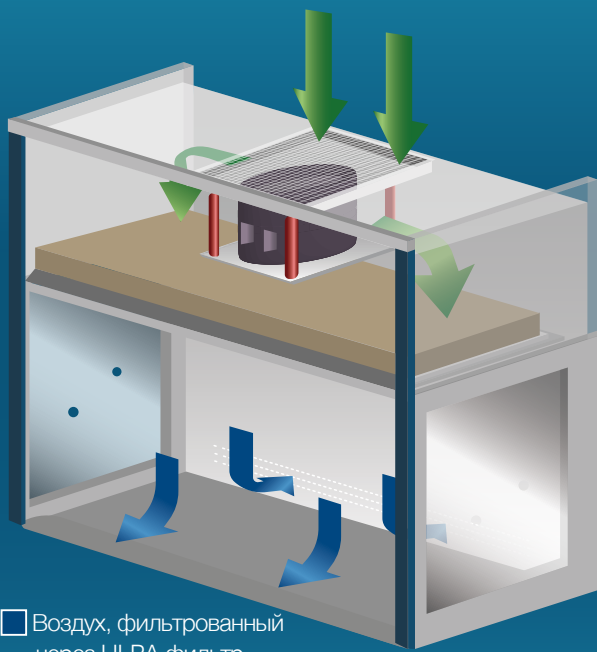
- Порошковое покрытие с ионами серебра
- Подавляет рост микробов, повышая безопасность



Бокс с вертикальным ламинарным потоком воздуха OptiMair™
Модель: ACB-4E_

Модели

ACB -							
1 поле		2 поле		3 поле		4 поле	
Линейка продуктов	ACB	Ширина	4	Контроллер	E	Электропитание	
OptiMair™	ACB	4 фута (1,2 м)	4	Sentinel™ Silver	E	230 В, 50 Гц	1
		6 футов (1,8 м)	6			115 В, 50/60 Гц	2
						230 В, 60 Гц	3



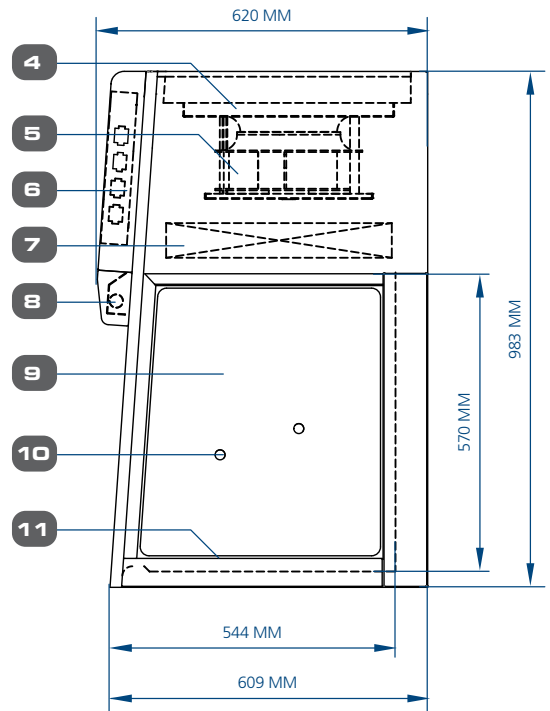
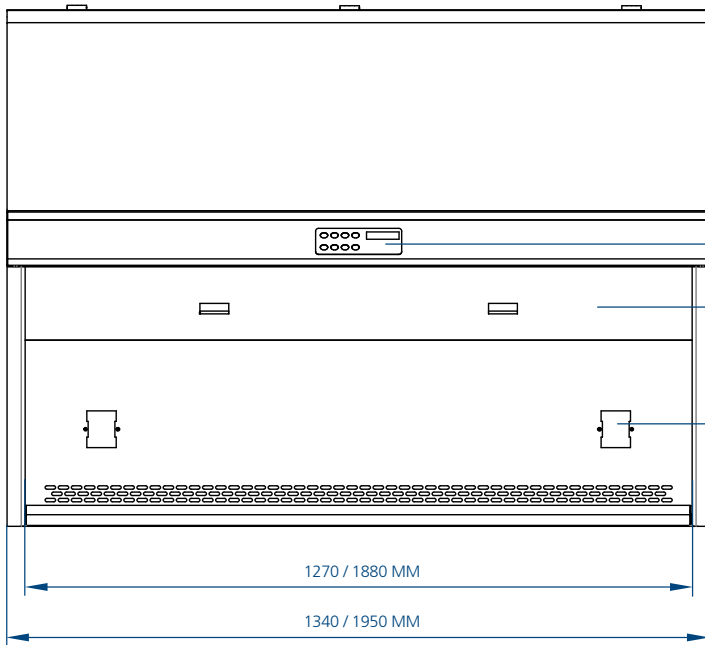
□ Воздух, фильтрованный через ULPA фильтр

■ Комнатный / приточный воздух

Система фильтрации бокса

- Воздух поступает в бокс через его верхнюю часть и проходит через фильтр предварительной очистки. Затем вентилятор с ebm-papst® двигателем прогоняет воздух к ULPA фильтру, создавая поток чистого ламинарного воздуха в рабочей зоне, разбавляя и смывая загрязнения, присутствующие внутри. Очищенный воздух движется вертикальным однонаправленным потоком через переднюю и заднюю часть рабочей зоны.
- Номинальная скорость профильтрованного потока воздуха составляет 0,3 м/с, обеспечивая достаточное количество воздухообменов для поддержания чистоты в закрытой зоне бокса.

Схема ламинарного бокса с вертикальным потоком воздуха OptiMair™



1. Микропроцессорный контроллер Sentinel™ Silver
2. Створка окна из закаленного стекла
3. Электрическая розетка

4. Фильтр предварительной очистки
5. Двигатель вентилятора
6. Электрическая панель

7. ULPA фильтр
8. Флуоресцентная лампа
9. Боковые окна из закаленного стекла

10. Сервисные отверстия
11. Рабочая поверхность из нержавеющей стали

Применение

Микробиология (для непатогенных микроорганизмов)

Выращивание клеток растений и млекопитающих

Криминалистика

Биотехнологии (например, ПЦР)

Приготовление неопасных стерильных продуктов

Производство медицинского оборудования

Сборка полупроводников

OptiMair™

Ламинарные боксы с вертикальным потоком воздуха

Общие характеристики боксов с вертикальным ламинарным потоком OptiMair™

Модель		АСВ-4Е1 2120765	АСВ-6Е1 2120769
		АСВ-4Е2 2120781	АСВ-6Е2 2120782
		АСВ-4Е3 2120778	АСВ-6Е3 2120780
Номинальный размер, м (фут)		1,2 м (4')	1,8 м (6')
Внешние размеры (ШхГхВ), мм	без подставки	1340 x 620 x 983	1950 x 620 x 983
	с опциональной подставкой, 711 мм	1340 x 620 x 1694	1950 x 620 x 1694
Размеры внутренней рабочей зоны (ШхГхВ), мм		1270 x 524 x 570	1880 x 524 x 570
Используемая рабочая зона, м ²		0.67	0.99
Скорость потока воздуха, м/с		0.3	
Объем воздуха, м ³ /ч		566	850
Типичная эффективность ULPA фильтра		> 99,999% для частиц размером от 0,1 до 0,3 мкм	
Уровень шума по IEST-RP-CC002.2*, дБ		<61	<63
Интенсивность флуоресцентной лампы при нулевом освещении, люкс		>1000	
Конструкция бокса	Основной корпус	ЭГ сталь 18, толщина 1,2 мм, с белым порошковым эпокси-полиэстеровым финишным покрытием	
	Рабочая зона	Нержавеющая сталь 18, марка 304, толщина 1,2 мм, с финишным покрытием 4В	
	Боковые стенки	Закаленное стекло	
Электропитание, режим 1: 220-240 В, 50 Гц, 1 фаза	Полная загрузка бокса (FLA), А	6.3	6.5
	Опциональные розетки, А	5	
	Номинальная мощность, Вт	275	285
	Отвод тепла, БТЕ/ч	938	972
Электропитание, режим 3: 220-240 В, 60 Гц, 1 фаза	Полная загрузка бокса (FLA), А	1.3	1.6
	Опциональные розетки, А	5	
	Номинальная мощность, Вт	198	
	Отвод тепла, БТЕ/ч	676	
Вес нетто**, кг		140	182
Вес в упаковке**, кг		178	231
Размеры в упаковке, максимально (ШхГхВ)**, мм		1430 x 749.5 x 1233	2110 x 749.5 x 1233
Объем упаковки, максимально**, м ³		1.32 м ³	1.95 м ³

*Уровень шума измерялся в открытом состоянии / безэховой камере.

**Только бокс, без опциональной подставки.

Аксессуары для боксов с вертикальным ламинарным потоком OptiMair™

Модель	4 фута (1,2 м)	6 футов (1,8 м)
УФ лампа	UV-30A (5170255)	
Электрическая розетка	EO	
Подставка на колесиках	SPC-4E0 (5131346)	SPC-6E0 (5131347)
	SPC-4F0 (5131355)	SPC-6F0 (5131356)
Подставка на регулирующихся ножках	SAL-4E0 (5131349)	SAL-6E0 (5131350)
	SAL-4F0 (5131352)	SAL-6F0 (5131353)
Сервисные краны	SF-1G50 (5170015)	
	SF-IV50 (5170004)	
	SF-1N50 (5170012)	
	SF-1A50 (5170007)	
	SF-1W50 (5170009)	
	SF-2U50 (5170019)	
	CU-Pipe (5170026)	
IV штанга	IV-XXX-XXX (уточняйте модель перед заказом)	

Примечание: 2 универсальные (европейский / американский / японский / азиатско-тихоокеанский тип) электрические розетки входят в стандартную комплектацию всех шкафов OptiMair™.



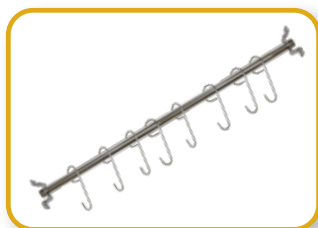
УФ лампа



Сервисные краны



Электрическая розетка



IV штанга из нержавеющей стали



Подставка с регулирующимися ножками, 71 см (28") и 86 см (34")



Подставка на колесиках

обеспечивают

надежную защиту продукта

и

энергоэффективную работу



Боксы с горизонтальным ламинарным потоком воздуха Airstream® Gen 3
Модель: LHG-4AG



Боксы с вертикальным ламинарным потоком воздуха Airstream® Gen 3
Модель: LVG-4AG



Боксы с горизонтальным ламинарным потоком воздуха для выращивания культур растений Airstream® Gen 3
Модель: LHG-4DS

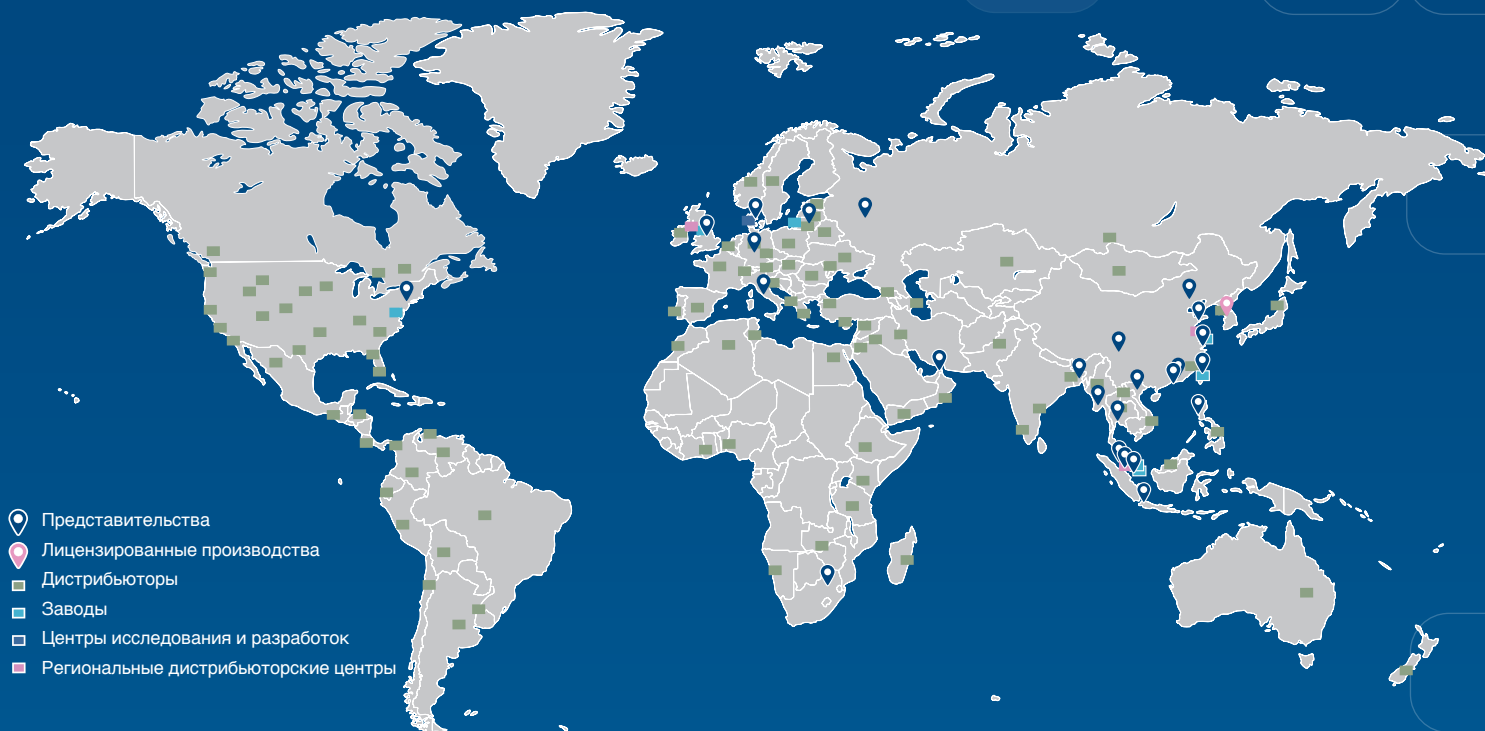


Ламинарные сборочные станции Enterprise®
Модель: EQU/06-ESUS

#Escogoesgreen

МИРОВАЯ СЕТЬ ESCO

42 ОФИСА В 21 СТРАНЕ ПО ВСЕМУ МИРУ



Подписывайтесь на нас в социальных сетях, скачивайте наши приложения и сканируйте QR код для получения дополнительной информации!



@EscoLifesciences



@EscoLifesciences



@EscoLifesci



@Esco



@EscoLifesciences



@EscoLifesciences



Esco Lifesciences



Esco Lifesciences

ESCO

LIFESCIENCES GROUP

Esco Micro Pte. Ltd. • 21 Changi South Street 1 • Singapore 486 777
Tel +65 6542 0833 • mail@escolifesciences.com
www.escolifesciences.com

Московское представительство Esco Micro Pte Ltd.
Нововладыкинский проезд, д. 8, стр. 4 • Москва, 127106 Россия
www.escolifesciences.ru • esco.russia@escolifesciences.com • Tel. +7 499 136 60 40

Представительства Esco: Бангладеш | Китай | Дания | Германия | Гонконг | Индия | Индонезия | Италия | Япония | Литва | Малайзия
| Мьянмар | Филиппины | Россия | Сингапур | Южная Африка | Южная Корея | Тайвань | Тайланд | ОАЭ | Великобритания | США | Вьетнам